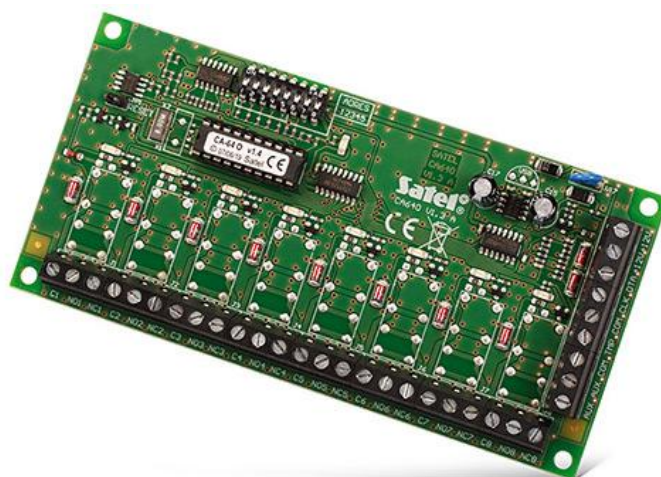


# CA-64 O-OC

## MODULE D'EXTENSION DE SORTIES

Le module pour les centrales **INTEGRA** et **VERSA** permettant d'étendre le système de 8 sorties supplémentaires. Selon la version du module, les sorties peuvent être de type „collecteur ouvert”, sorties de relais ou combinaison de ces deux types.

- extension du système de 8 sorties:
  - 8 sorties type OC à bas courant



### SPÉCIFICATIONS TECHNIQUES

|   |              |
|---|--------------|
| Classe environnementale   | II           |
| Tension max. commutable par relais  | 24 V         |
| Courant max. commutable par relais  | 2 A          |
| Tension d'alimentation (±15%)   | 12 V DC      |
| Courant de régime de sorties type OC                                      | 50 mA        |
| Dimensions de la carte électronique                                       | 140 x 68 mm  |
| Températures de fonctionnement  | -10...+55 °C |
| Poids   | 74 g         |
| Consommation de courant (sans charge de sorties type OC et relais actifs) | 36 mA        |
| Consommation de courant par relais actif                                  | 20 mA        |

